



Universitat Autònoma de Barcelona

Guia de VirtualApps

(Cloudpaging Player i AppsAnywhere)

SID de Ciències Socials

Febrer 2023
versió 1.0

Índex de continguts

1. Introducció	2
2. Iniciar un programari	3
2.1 Connexió al portal web VirtualApps	3
2.2 Seleccionar el programari desitjat	5
2.3 Reproducció del programari a l'ordinador	7

1. Introducció

El portal web d'accés a les aplicacions virtualitzades anomenat VirtualApps permet a estudiants i PDI tenir accés des de qualsevol ordinador als programaris informàtics instal·lats als equips de la Facultat o Centre (*), tant des d'ordinadors personals com des dels de docència.

Aquest servei executa els programaris als equips sense necessitat d'instal·lació, es baixen de la xarxa i s'executen amb un reproductor instal·lat localment anomenat Cloudpaging Player.

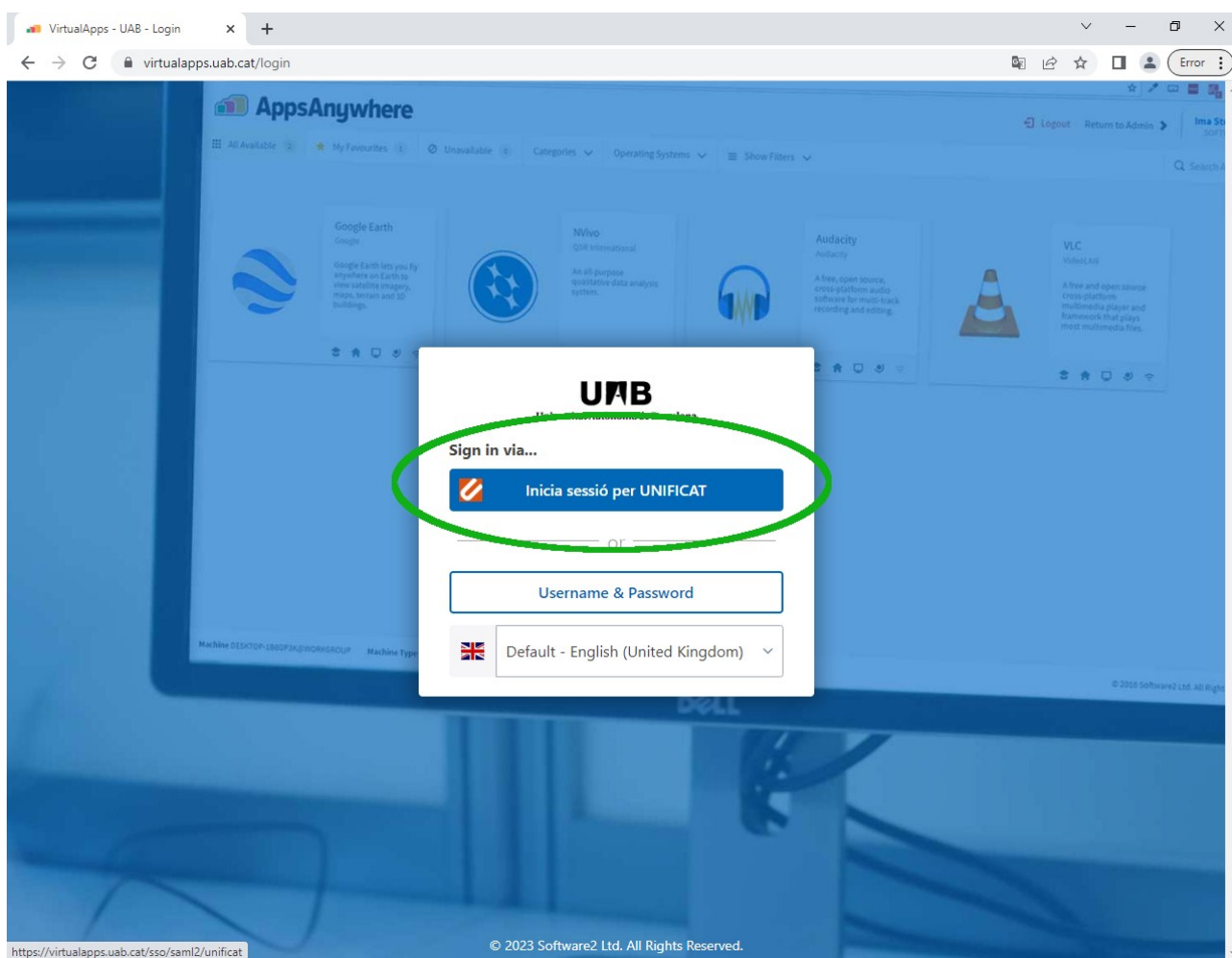
(*) Per la petició d'instal·lació de programari consultar la web del Servei d'Informàtica Distribuïda (SID) de la vostra Facultat o Centre.

2. Iniciar un programari

A continuació es mostra amb captures de pantalla els passos a realitzar per iniciar una aplicació virtualitzada al nostre ordinador personal o de docència.

2.1 Connexió al portal web VirtualApps

Cal accedir a la web <https://virtualapps.uab.cat> i identificar-se amb el nostre NIU de la UAB i iniciar sessió amb l'opció "UNIFICAT".



CAS - Central Authentication Ser

ssu.uab.cat/cas/login?service=https%3A%2F%2Funicat.uab.cat%2Fsimplesam%2Fmodule.php%2Fcas%2Flinkback.php%3FstateID%3D_a8d135462...

UAB Universitat Autònoma de Barcelona Idioma

Inicia sessió



Estàs accedint a ... unificat.uab.cat [+]

Identifica't amb el teu compte UAB

El format del teu compte UAB és NIU@uab.cat

- Preguntes freqüents
- Gestió de paraules de pas

Canals de comunicació: **Canal TIC**

Centre d'Assistència i Suport - CAS
Incidències informàtiques
+34 93 581 21 00
cas@uab.cat

Preguntes freqüents Avis legal Protecció de dades

Escriu aquí per cercar.

17:37 20/2/2023

Inicia la sessió al compte

login.microsoftonline.com/6b514c29-2391-4831-b774-84f35c45bf01/oaauth2/authorize?scope=openid+profile+email&response_type=code&redir...

UAB Universitat Autònoma de Barcelona

Inicia la sessió

NIU@uab.cat

No podeu accedir al compte?

Següent

UAB - Serveis al núvol

Opcions d'inici de sessió

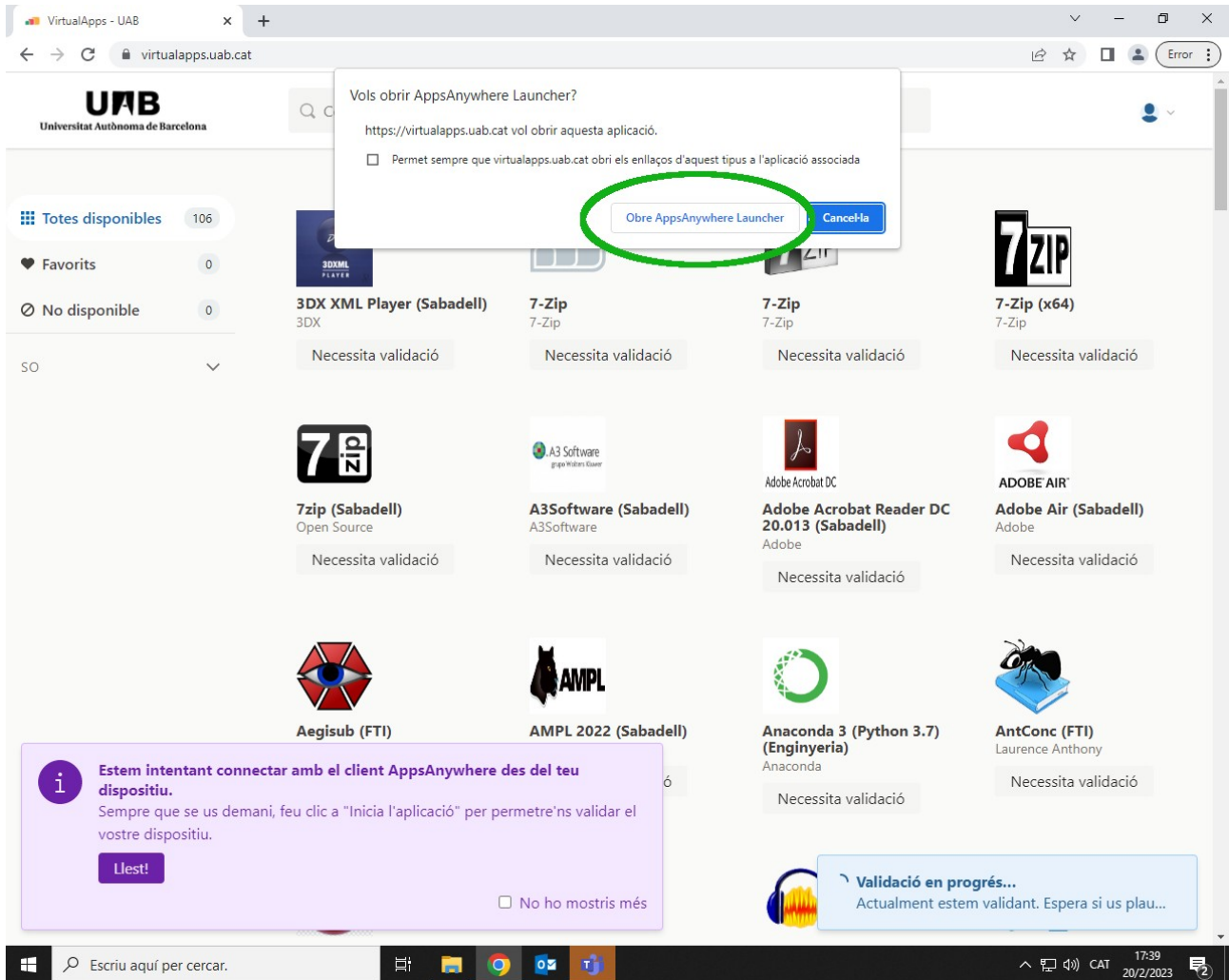
Condicions d'ús Privadesa i galetes

Escriu aquí per cercar.

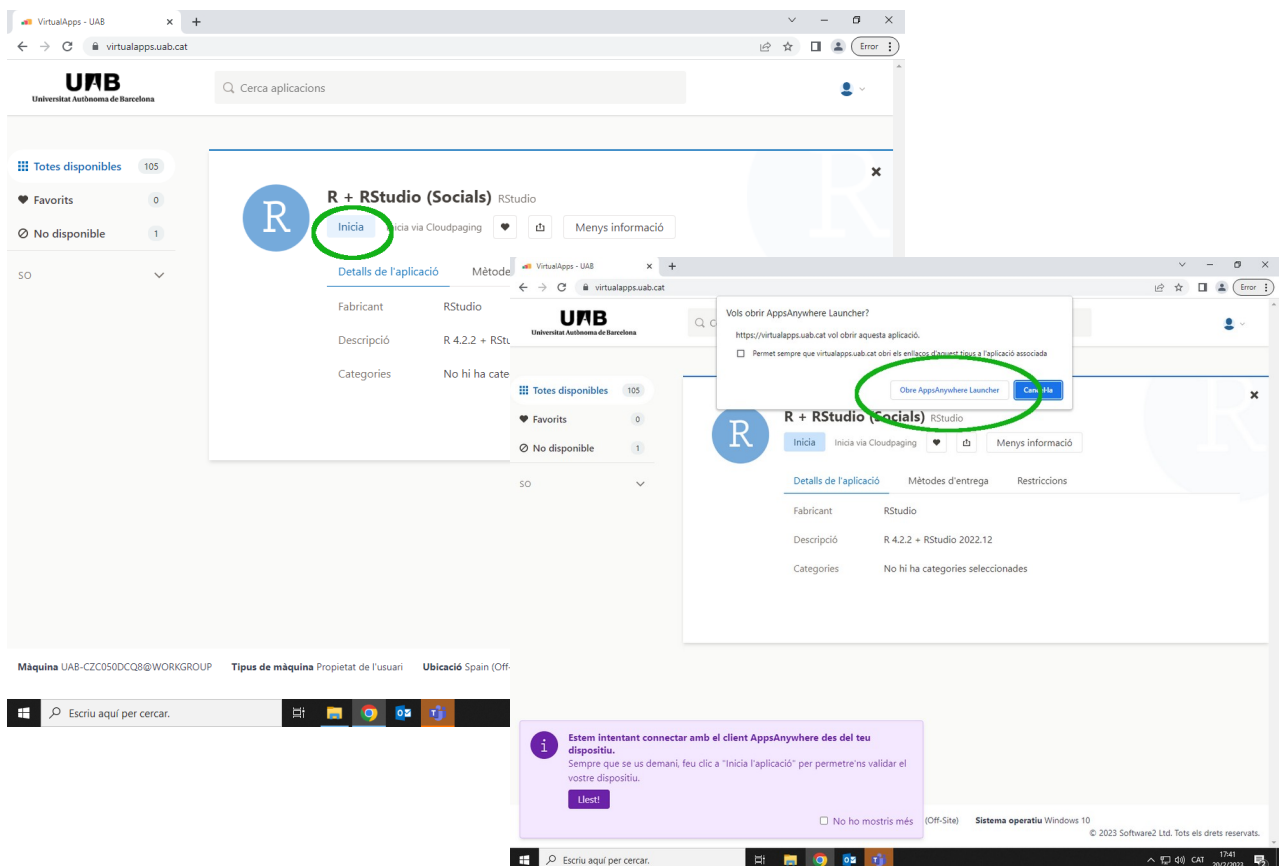
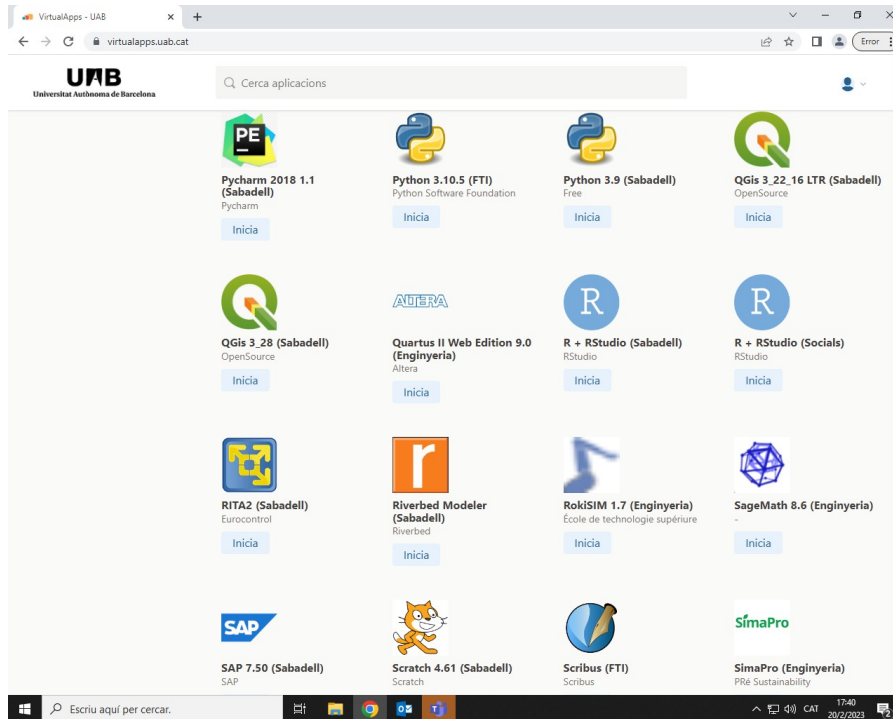
17:38 20/2/2023

2.2 Seleccionar el programari desitjat

Un cop estem dins del portal web on veurem totes les aplicacions virtualitzades disponibles, el navegador ens demanarà d'activar el servei que permet descarregar i iniciar les aplicacions, seleccionem l'opció "Obre AppsAnywhere Launcher".

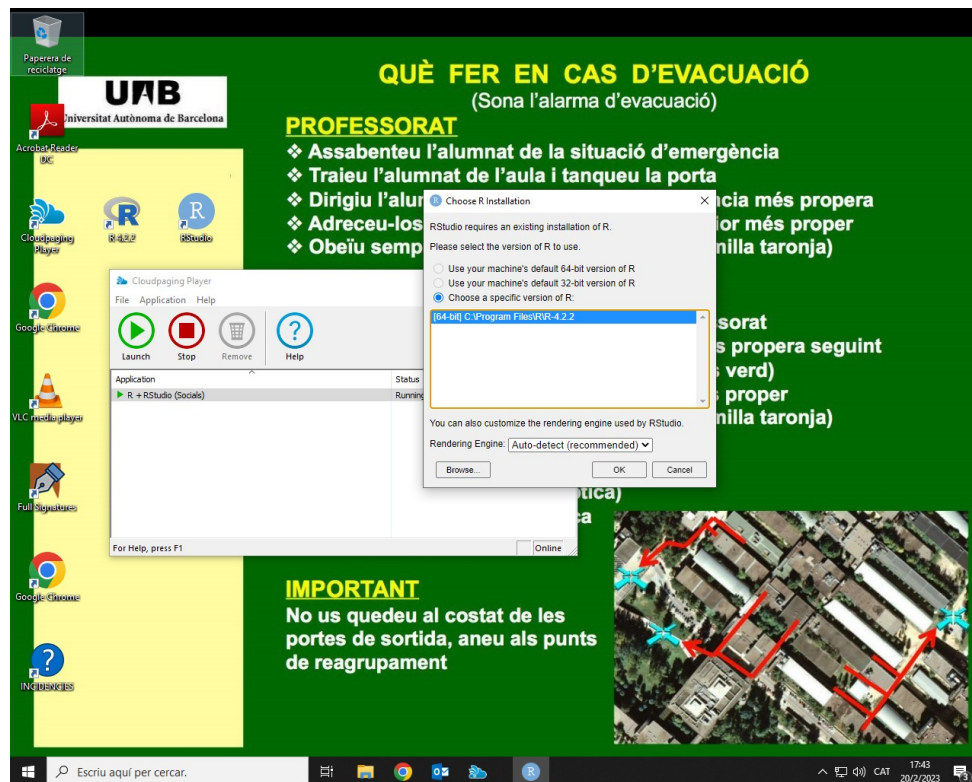
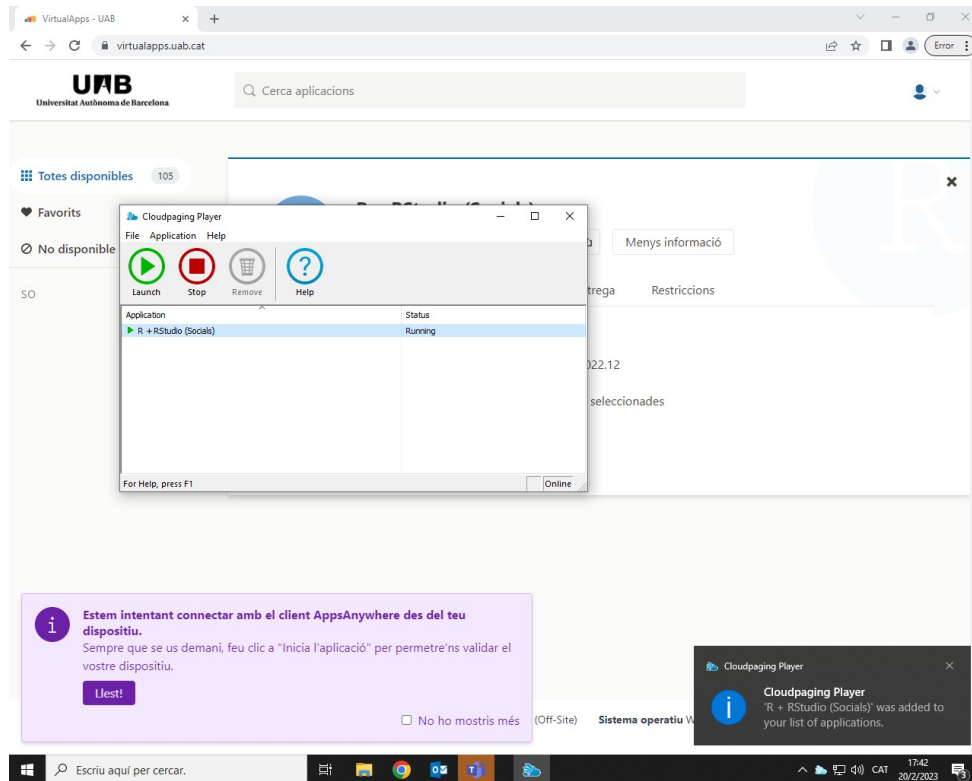


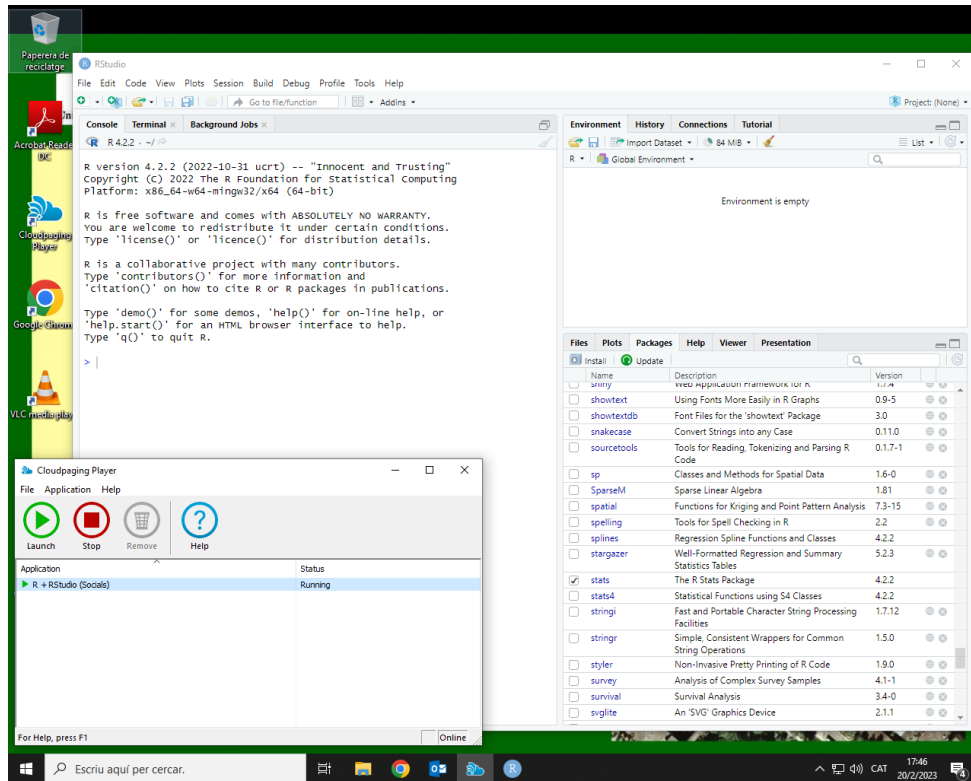
Iniciem el programari desitjat. Normalment com a nomenclatura emprada s'indica el nom del programari i entre parèntesis el SID que ha empaquetat l'aplicació, per exemple "R + RStudio (Socials)" conté el programari R, RStudio i l'ha empaquetat el SID de Ciències Socials.



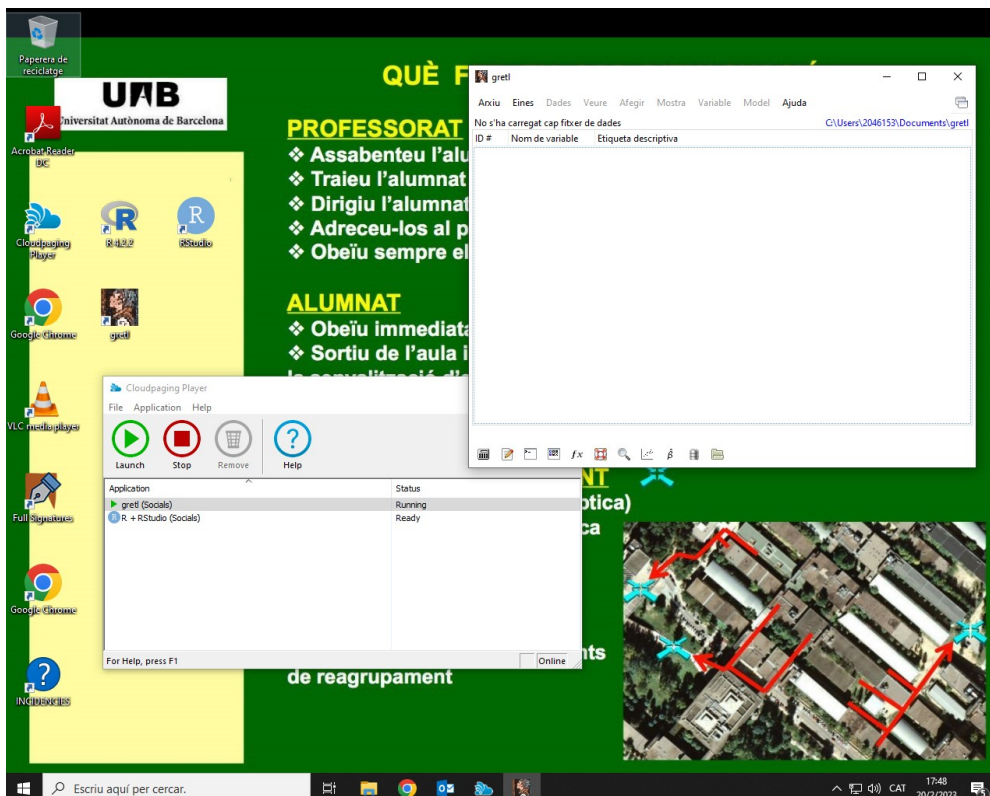
2.3 Reproducció del programari a l'ordinador

Veurem que el servei inicia el reproductor (Cloudpaging Player) amb el programari seleccionat, esperem uns segons i s'iniciarà.





I així podem executar tants programaris com vulguem, per exemple a continuació es pot veure l'execució de gretl i que el reproductor, encara que està aturat, també té disponible en local el R i RStudio:



En tot moment podem iniciar el reproductor amb els programaris descarregats prèviament seleccionant la icona del "Cloudpaging Player".

QUÈ FER EN CAS D'EVACUACIÓ
(Sona l'alarma d'evacuació)

PROFESSORAT

- ❖ Assabenteu l'alumnat de la situació d'emergència
- ❖ Traieu l'alumnat de l'aula i tanqueu la porta
- ❖ Dirigiu l'alumnat cap a la sortida d'emergència més propera
- ❖ Adreceu-los al punt de reagrupament exterior més proper
- ❖ Obeïu sempre els equips d'emergència (armilla taronja)

ALUMNAT

- ❖ Obeïu immediatament les ordres del professorat
- ❖ Sortiu de l'aula i dirigiu-vos a la sortida més propera seguint la senyalització d'evacuació (fletxes amb fons verd)
- ❖ Aneu al punt de reagrupament exterior més proper
- ❖ Obeïu sempre els equips d'emergència (armilla taronja)

PUNTS DE REAGRUPAMENT ✕

- ❖ Plaça Cívica (al costat de l'òptica)
- ❖ Entre Biblioteca i plaça Cívica
- ❖ Entre edificis B i C

IMPORTANT

No us quedeu al costat de les portes de sortida, aneu als punts de reagrupament

Cloudpaging Player